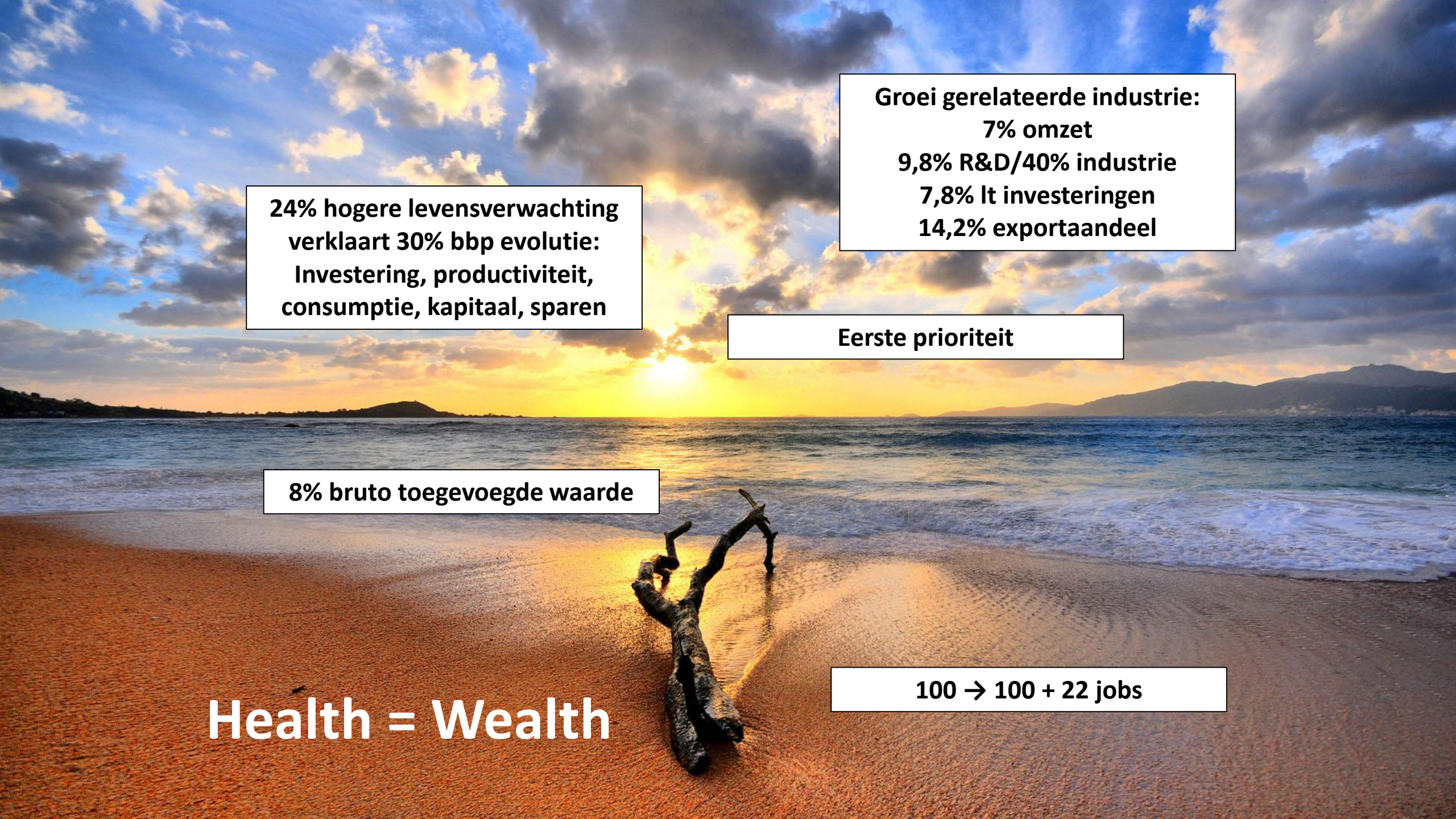


BIG DATA





**24% hogere levensverwachting
verklaart 30% bbp evolutie:
Investing, productiviteit,
consumptie, kapitaal, sparen**

**Groei gerelateerde industrie:
7% omzet
9,8% R&D/40% industrie
7,8% It investeringen
14,2% exportaandeel**

Eerste prioriteit

8% bruto toegevoegde waarde

Health = Wealth

100 → 100 + 22 jobs

HERVORMINGSPLAN ZORG

INVESTEREN

Te dekken meeruitgaven	
Vergrijzingskost zorg	2
1. Zorginnovatie	1
2. Pay for quality, preventie, digitaliseren, MAF ouderenzorg	1,25
3. Arbeidsongeschiktheid e.a. leeftijdsgebonden toenames	0,75
Bijdrage sanering in plaats van kaasschaaf	2

7
miljard
euro



Hoe financieren	
Vrijwaren groeinorm 1,5%	2
Franchise burger	1
1. Preventie	1,3
2. Gepaste zorg	0,6
3. Nieuwe zorgmodellen, e-distributie en taakverschuiving	0,5
4. Reductie overcompensatie & fraude	0,6
5. Administratieve winst	0,5
6. Patiëntveiligheid	0,25
7. Effect maatregelen postpatent	0,2

HERVORMEN

ONGEVEER 1 OP 5 EURO IN DE ZORG WORDT VERSPILD. KUNNEN WE ONS DIT VEROORLOVEN?



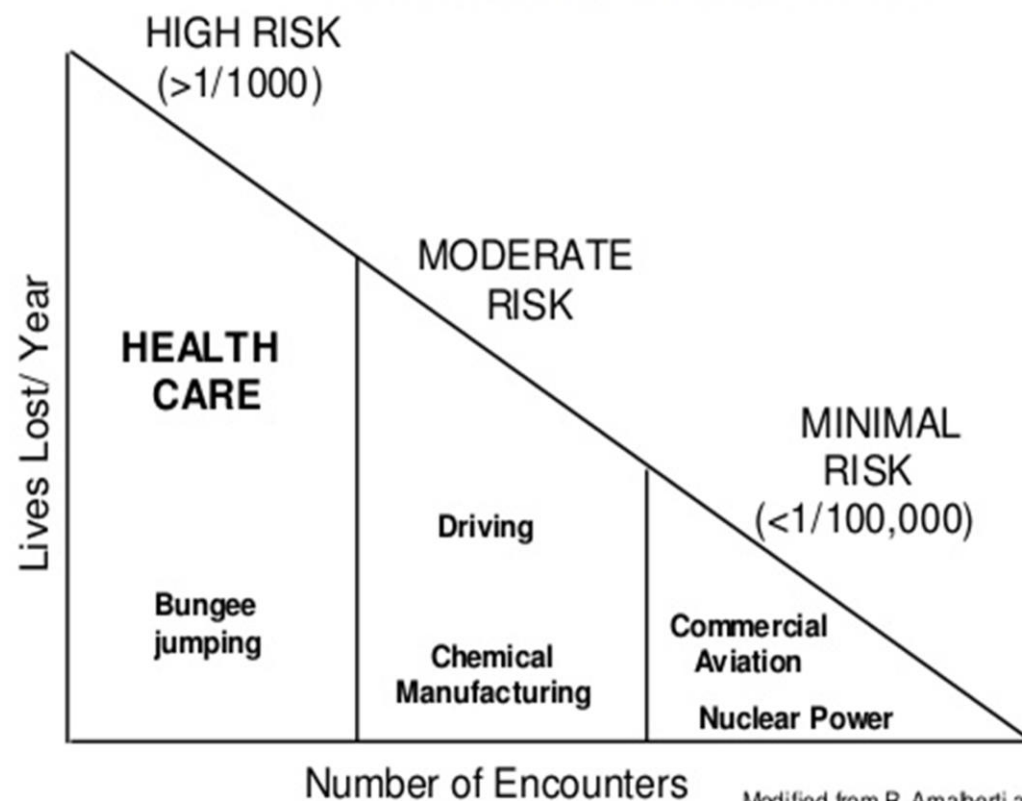
VEILIGERE ZORG: + 0,25 MIA EURO

(1/3^E VAN TOTALE POTENTIEEL)

"Bijna een op tien zorggebruikers wordt nu geconfronteerd met vermijdbare fouten in de zorg."

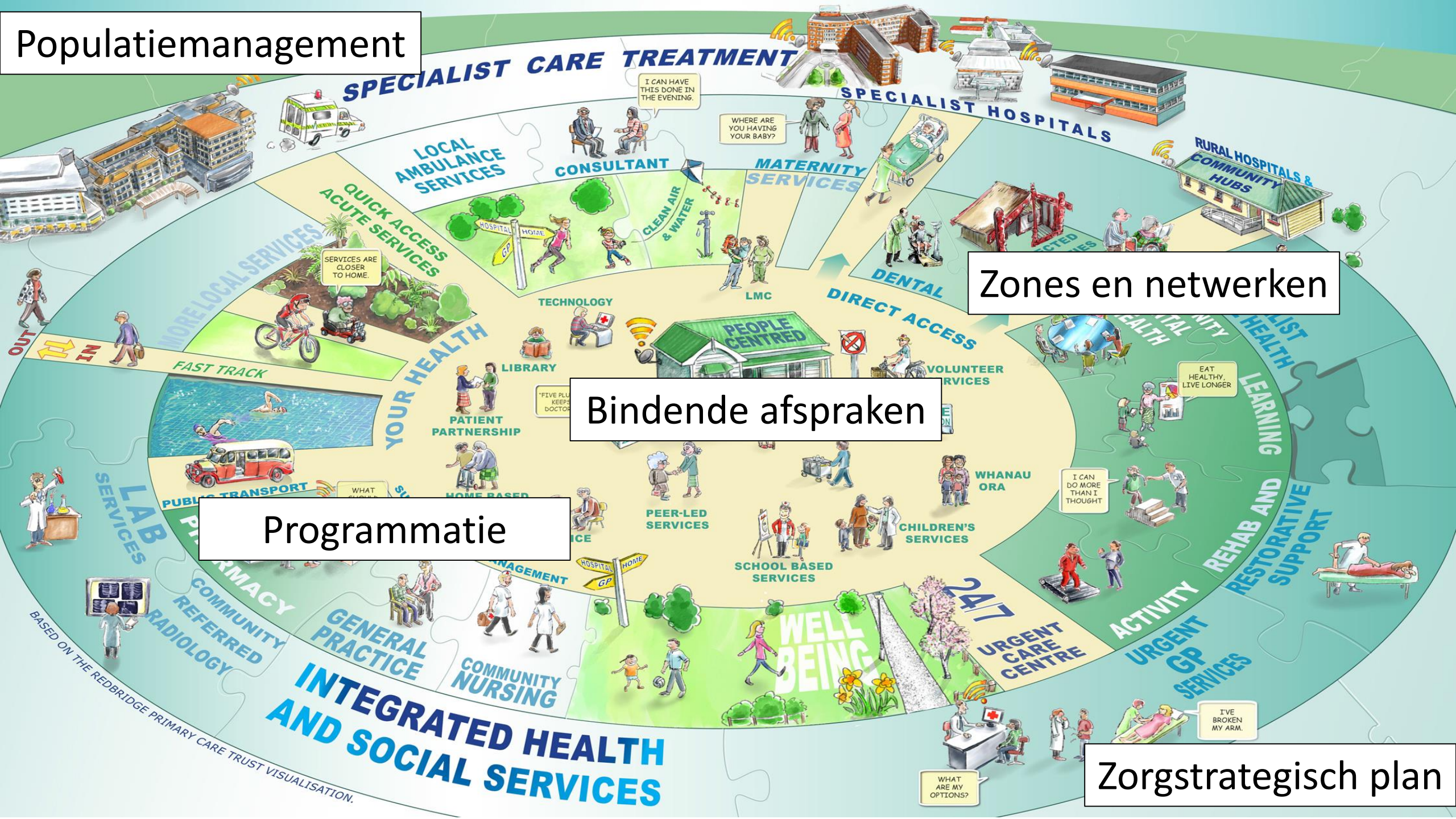


Comparison of Risk in Health Care With Other Industries



Modified from R. Amaberti and L. Leape

Populatiemanagement



Zones en netwerken

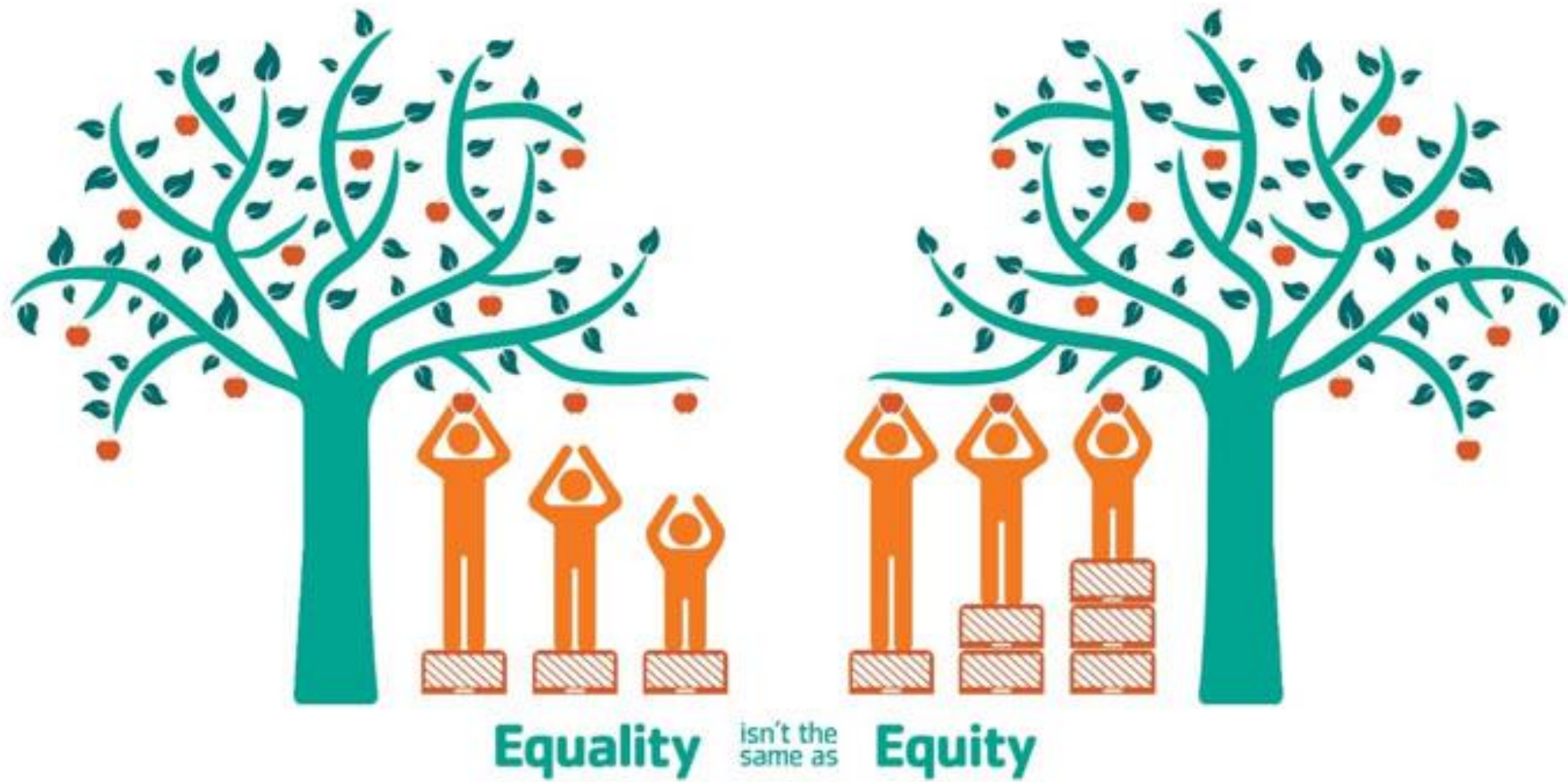
Bindende afspraken

Programmatie

Zorgstrategisch plan

BASED ON THE REDBRIDGE PRIMARY CARE TRUST VISUALISATION.





Vershil in levensverwachting 4,5 – 6 jaar



Witnessing papal history changes within the digital age;
Source: Photoblog 2013

Figure 3: Evolution from 2G to 5G, Source: TU Dresden 2013a



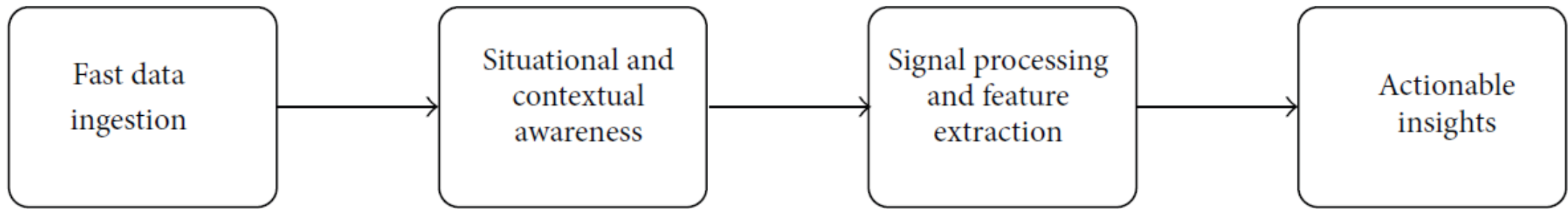


ZES V'S

- Value
- Volume
- Velocity
- Variety
- Veracity
- Variability

An aerial photograph of a massive, dense crowd of people, filling the entire frame. The individuals are packed closely together, creating a colorful mosaic of heads and shoulders. The text 'N = ALL' is overlaid in the center of the image.

N = ALL



Speed and volume
up to 1000 samples/second
per waveform

Correlate and enrich with
EHR, patient history, available
resources, and so forth

Advanced custom analytics
consumes relevant data
and produces insights

Triggers best actions,
alarms, clinical decision
support, and so forth



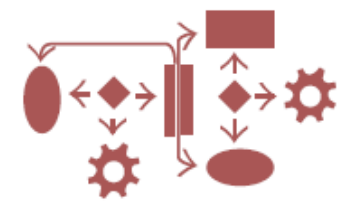
EKG, ABP,
pulse Ox, and so forth



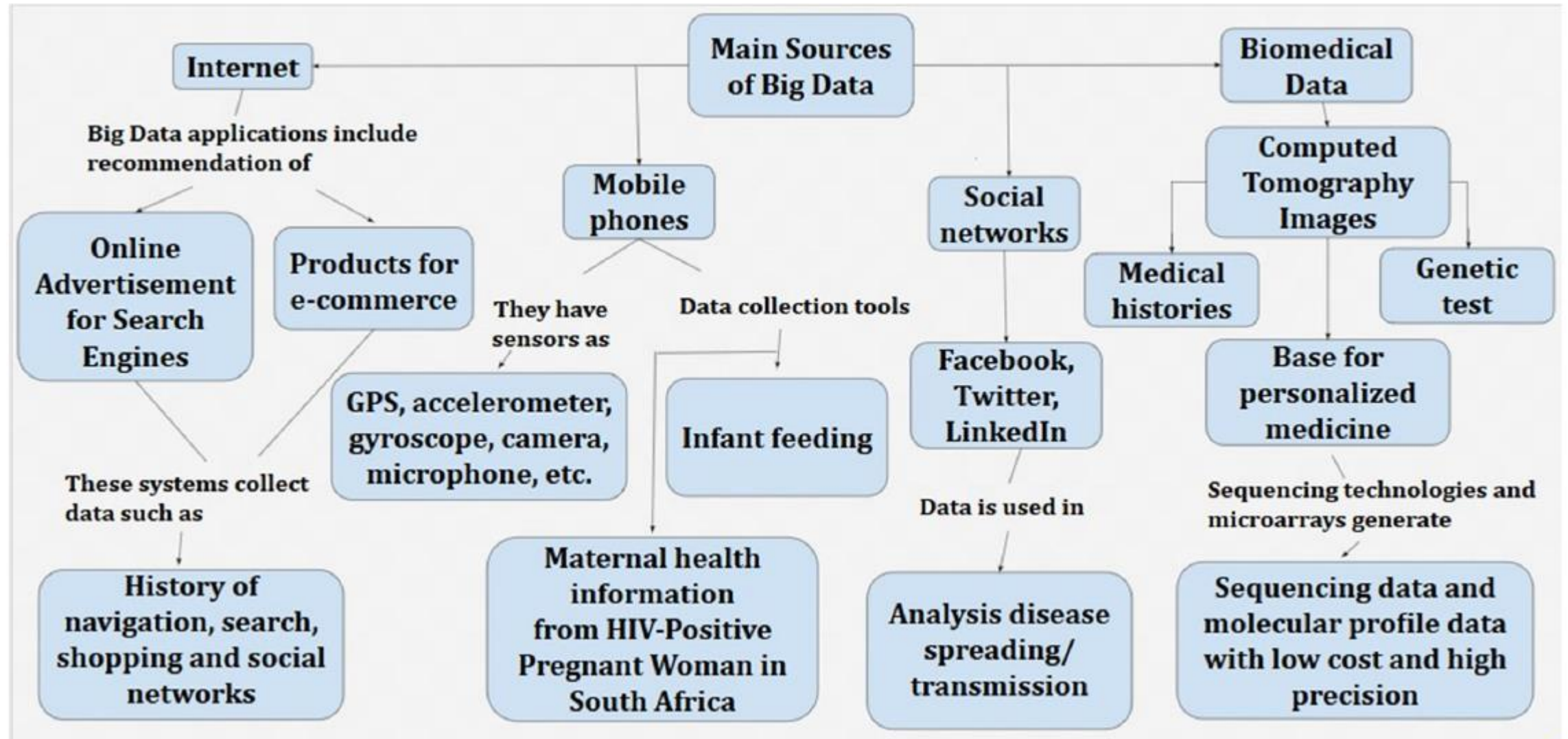
Demography,
labs, allergies,
meds, and so forth



Linear, nonlinear,
multidomain
analysis



Diagnostic,
predictive,
prescriptive





CASE OBESITAS (TIMMINS ET AL, 2018)

- Barcodes en kortingskaarten in retail voor detectie voedingspatronen, levensstijl (gedrag) en evaluatie van interventies
- Verkeersstromen en mobiliteitsgegevens (fietsgebruik etc) voor fysieke activiteit
- Geospatiale gegevens (google maps etc) voor analyse en interventie omgevingsinvloed
- Online en mobile voeding- en gewichtsmanagement + gezondheidstoestand
- Sociale media voor sociale activiteit en percepties

TOEPASSINGEN

Decision support

Predictie

Early warnings

Procesoptimalisatie

Image processing

Precision
medicine

Gepaste
zorgtrajecten

OMICS

Pandemisch
onderzoek

Fraudedetectie

State of the art digitalisering als hefboom

- Prioritaire investeringsfocus (mensen, middelen, prioriteit van vooruitgang)
- Behoeftanalyse en één globale visie
- *State of the art*, met een duidelijk en coherent pad naar een *single input* systeem
- Elke burger één Elektronisch Gezondheidsdossier
- Werkelijk medebeheerder van dossier(s) en gegevens.
- Verplichten het gebruik van digitale diensten en veilige elektronische gegevensdeling

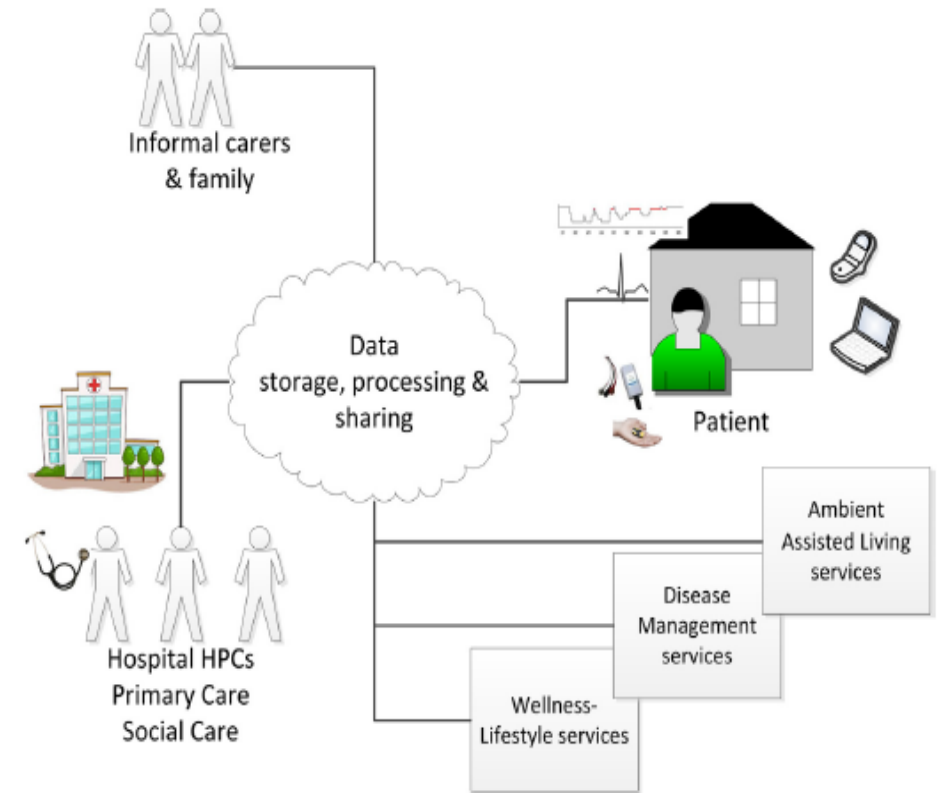


Fig. 1. The health ecosystem.





